

# Fähre Bandar Abbas nach Sharjah VAE

Uwe Eisenmann [www.followthebluesky.de](http://www.followthebluesky.de) [www.facebook.com/followthebluesky](http://www.facebook.com/followthebluesky)

Auf den folgenden Seiten haben wir dokumentiert, wie wir die Abwicklung im November 2017 erlebt haben.

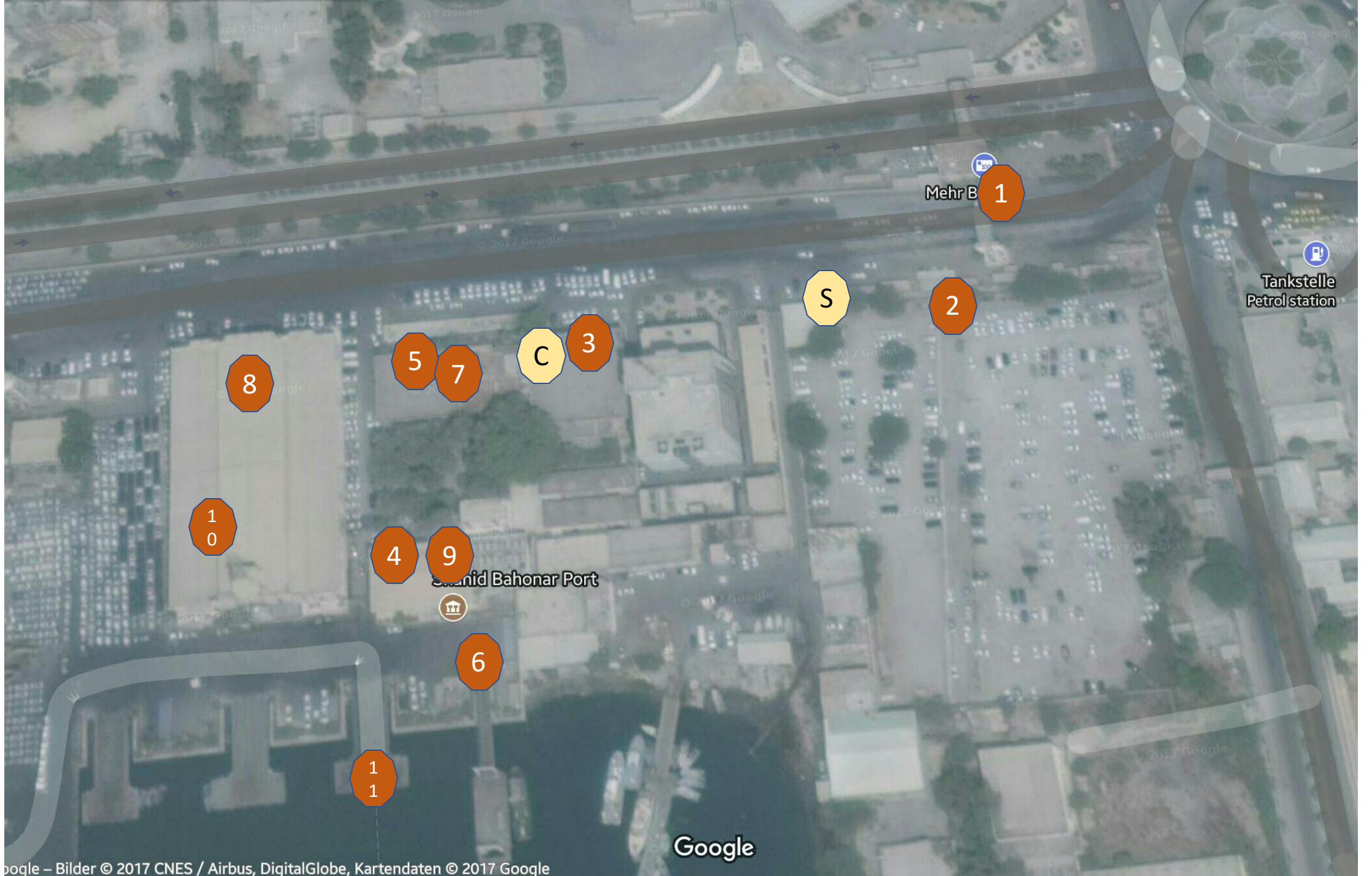
Die Textzeilen entsprechen dem Ablauf und die in der Karte eingezeichneten Punkte /Nummern sollen helfen die Lokation zu finden

Die Fähr-/Zoll-/Abwicklungskosten sind für ein Motorrad und zwei Personen. (z.T. habe ich noch Infos von Freunden mit LKW 10t. eingearbeitet)

Fahrticket in Badar Abbas:	Person	3.150.000 rls
	Motorrad	9.670.000 rls
	Hafengeb.	350.000 rls

In Bandar Abbas bieten sich sehr viel Agenten zur Unterstützung beim „paperwork“ an. Dies kann sehr hilfreich sein, die Preise schwanken sehr stark, wir haben letztendlich mit Trinkgeld rd. 30 Euro bezahlt.

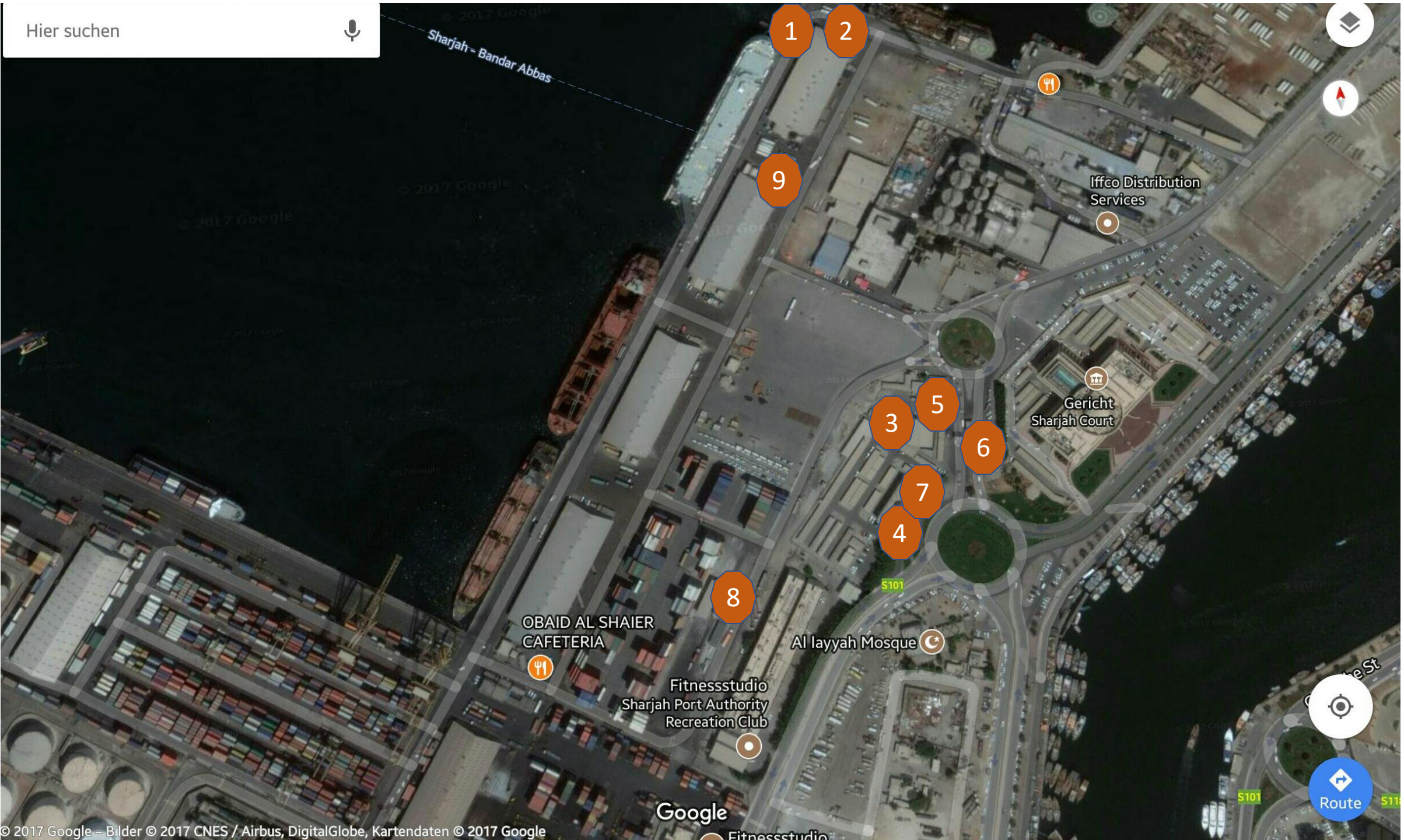
Abwicklung in Shajah: 410 / 90 / 40 /20 AED (Dirham)



## Ablaufplan mit eigenem Fahrzeug im Hafen Shahid Bahonar östlich von Bandar Abbas

- 1 Haupttor am Fährhafen: (Kontrolle der Pässe und Ticket....wir sind nur durchgewunken worden)
- 2 Zollstation links vom Haupttor im Container: Kontrolle der Fahrgestellnr. mit einem Sichtvermerk auf der Rückseite des Carnets
- 3 Zoll Hauptgebäude: Abstempeln des Carnets, hierzu werden Kopien von Pass und Carnet benötigt; es ist ein Formblatt auszufüllen; Copyshop ist direkt neben Haupteingang rechts
- 4 Hafenverwaltung Hauptgebäude rechts: Bezahlung der Hafengebühr 35000 Toman Motorrad;  
65000 Toman 10t Womo
- 5 Hafenpolizei: Carnet und Pass vorzeigen; Pass bleibt im Gebäude dafür erhält man ein Papier mit eigenem Passfoto dass zur Einfahrt in den „Freihafen“ erlaubt. Das Gate befindet sich östlich der Passagierhalle.
- 6 Freihafen: Fahrzeug bis zur Verladung abgestellt (man kommt bis dahin NICHT mehr an das Fahrzeug)
- 7 danach geht man durch das Gate zurück zur Hafenpolizei und erhält den Pass zurück.
- 8 Passagierhalle: Warten auf die Ausreise und Verladung der Fahrzeuge. Es gibt in der Halle einen kleinen Shop und ein Restaurant. Ein weiterer Shop befindet sich in der Nähe des Zollgebäudes
- 9 Hafenverwaltung Hauptgebäude links: Abholung der Frachtpapier am Nachmittag (ab 17Uhr)
- 10 Sicherheitskontrolle Handgepäck (lasst euer Taschenmesser im Fahrzeug sonst ist es weg) anschl. Passkontrolle
- 11 und Verladung der Fahrzeuge.

Hier suchen



Sharjah - Bandar Abbas

1

2

9

Iffco Distribution Services



Gericht Sharjah Court

3

5

6

7

4

8

OBAID AL SHAIER CAFETERIA



Fitnessstudio Sharjah Port Authority Recreation Club



Al Iayyah Mosque



Google

## Ablaufplan mit eigenem Fahrzeug im Hafen Sharjah / Schardscha UAE

- 1 Anlegestelle der Fähre am Fährhafen: (Mitarbeiter der Fährgesellschaft)sammelt das CdP)
- 2 Büro der Fährgesellschaft (Container) hier holt man nach der „Einreise der Personen“ das CdP wieder ab.
- 3 Zur Personeneinreise folgt man dem Polizeifahrzeug zum Polizeigebäude (Fußgänger werden im Bus transportiert)
- 2 Nach der Einreise fährt man zum Büro der Fährgesellschaft und bezahlt die Hafenaabwicklung an die Fährgesellschaft (410 DH Motorrad; 610 DH LKW)
- 4 Zollgebäude linke Schalterreihe Abholung (Inspektion Stamp)
- 5 Zollcontainer Kontrolle der Fahrgestellnummer und Ausstellung des (Inspection Reports / Bezahlung am Gate 20 DH) 6
- 4 Zollgebäude linke Schalterreihe Bezahlung der Bill of Entry 90 DH; Stempeln des CdP Ausstellung d. Zollpapiere 3fach
- 7 Zollgebäude rechte Schalterseite Bezahlung der Shore Handling 40 DH
- 8 Fahrzeug wird gescannt / Im Bürocontainer die Zollpapiere (Rückseite) stempeln 3fach
- 9 Abholung des Gatepass am Container im Yard 6
- 6 letzte Kontrolle der Fahrgestell Nr. mit dem Gatepass / Verlassen des Zollhafens Willkommen in den UAE

Abwicklungsdauer ca. 4-6 h einplanen und jede Teeeinladung annehmen ;-)